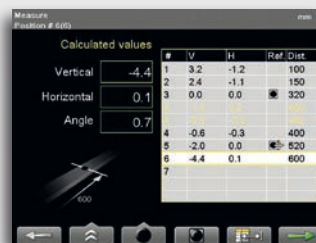


# E920

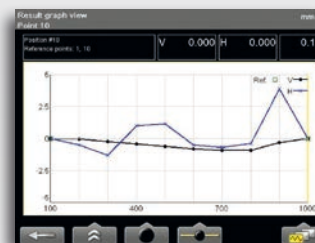


## VYSOCE PŘESNÁ GEOMETRICKÁ MĚŘENÍ A USTAVOVÁNÍ

Tento systém můžete použít k provádění všech nejběžnějších geometrických měření, jako jsou přímota, rovinnost, kolmost/pravoúhlost nebo nivelace. Měření je rychlé a přesné. Zobrazené rozlišení je 0.001 mm. Tento systém může poskytnout úplnou dokumentaci měření s okamžitým zobrazením reportů ve formátu PDF nebo formou databázových programů pro další zpracování ve vašem PC. Laserový vysílač D22 s naklápěcí deskou má silné upevňovací magnety a dosah s poloměrem až 40 m. Laserový paprsek vysílače může být přirovnán ke zcela rovnému a beztížnému pravítku, což představuje ideální výchozí bod pro přesná měření.



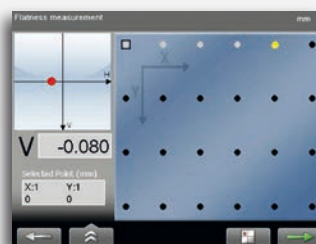
Program přímota. Měření.



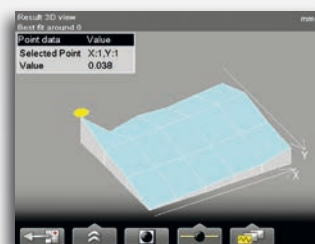
Program přímota. Výsledek.

## PŘÍMOTA

S naším programem pro měření přímoty můžete snadno měřit dlouhé hřídele, válce, ložiska, základy nebo konstrukce strojů apod. Jediné, co musíte udělat, je definovat před měřením nebo během měření určitý počet měřících bodů. Budete mít možnost získat graficky i číselně výsledek jak pro horizontální a vertikální ustavení.



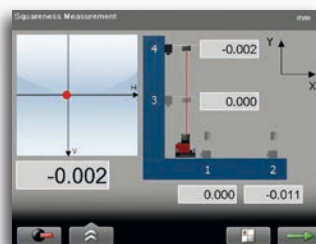
Program rovinnota. Měření.



Program rovinnota. Výsledek.

## MĚŘENÍ ROVINNOSTI

Rovinnost může být měřena na obdélníkové nebo kruhové rovině. Uživatel si může zvolit způsob v závislosti na druhu požadovaného měření. Umístěte detektor na zvolené měřící body a zaznamenejte získané hodnoty. Po ukončení měření vyberte tři měřící body jako referenční (0), poté se hodnoty zbývajících bodů přepočítají vzhledem k nově vytvořené referenční rovině.



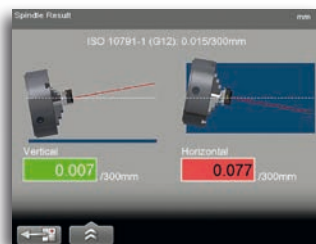
Program kolmost. Měření.



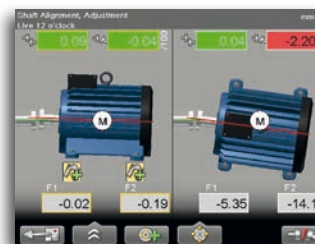
Program kolmost. Výsledek.

## MĚŘENÍ KOLMOSTI

Při měření pravoúhlosti je potřeba nejprve zaznamenat dvě hodnoty měření na jedné ose pro vytvoření referencie pro úhel. Poté použijte vestavěný úhlový hranol v laserovém vysílači D22, který vychýlí laserový paprsek o 90° a zaznamenejte dvě nové naměřené hodnoty na druhé ose.



Program směr vřetene. Výsledek.



Program ustavování hřídelů. Pozn.: nutné příslušenství.

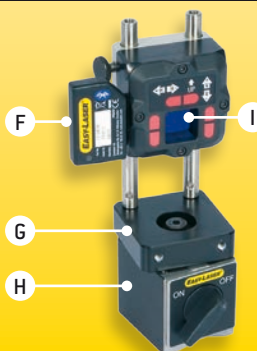
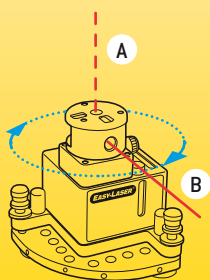
## OBSAHUJE VŠECHNY PROGRAMY

Easy-Laser® E920 je komplexní systém sám o sobě - obsahuje laserový vysílač, detektor a zobrazovací jednotku. Je ale také výborným základem měřicího systému, který by vyhovoval vašim specifickým potřebám a požadavkům, protože v základním provedení zahrnuje všechny měřicí programy. Přidejte laserové vysílače, měřicí jednotky, držáky nebo další příslušenství ze široké škály produktů Easy-Laser®. Nyní nebo v budoucnu.

## GEOMETRICKÁ MĚŘENÍ

Měření přímoty, rovinnosti, kolmosti atd.

# EASY-LASER®



### Laserový vysílač

- A. Laserový paprsek je zalomen o 90°
- B. Rotace laserového paprsku o 360°
- C. Naklápěcí šrouby (2x)
- D. Magnetické patky (3x)
- E. Otočná hlava

### Detektor

- F. Bluetooth® jednotka
- G. Otočná plocha
- H. Magnet
- I. PSD detektor (dvousý)

## TECHNICKÁ SPECIFIKACE

## Systém

Relativní vlhkost	10-95%
Hmotnost	12,3 kg (celý systém)
Přenosný kufr	ŠxVxH: 550x450x210 mm
	Odolný proti pádu, prachu a vodě

## Vysílač laserového paprsku D22

Typ laseru	diodový
Vlnová délka laseru	635-670 nm, viditelné červené světlo
Bezpečnostní třída laseru	třída 2
Výkon	1 mW
Průměr paprsku	6 mm u otvoru
Měřicí vzdálenost, dosah	rádius 40 m
Baterie	1 x R14 (C)
Provozní doba baterie	cca 24 hod.
Teplotní rozsah použití	0°C až +50°C
Nivelace	±30 mm/m [±1.7°]
3 x škálování vodováhy	0.02 mm/m
Kolmost mezi paprsky	0.01 mm/m [1 úhl. sek.]
Rovinnost otáčení paprsku	0.02 mm
Jemné ladění	0.1 mm/m [20 úhl. sek.]
2 x vodováhy pro rotaci	5 mm/m
Materiál	hliník
Rozměry [ŠxVxH]	139x169x139 mm

## Detektor E7

Typ detektoru	dvojosý 20x20 mm, PSD
Rozlišení	0.001 mm
Přesnost měření	±1% +1 číslice
Přesnost inklinometru	0,1°
Teplotní čidla	přesnost ±1°C
Odolnost proti vodě a prachu	IP 66 a IP 67
Teplotní rozsah použití	-10°C až +50°C
Vestavěná baterie	Li Po
Materiál	anodizovaný hliník
Rozměry [ŠxVxH]	60x60x42 mm
Hmotnost	186 g

## Zobrazovací jednotka E51

Měřicí programy	kompletní sada
Typ a rozměry displeje	barevný VGA 5.7"
Rozlišení	0.001 mm
Napájení	<ul style="list-style-type: none"> <li>• systém Endurio™ Power Management zajištění nepřetržitého provozu</li> <li>• zabudovaná dobíjecí Li Ion</li> <li>• záložní napájení: 4x baterie R14</li> <li>• doba provozu zabudované baterie: až 30 hod.</li> </ul>
Teplotní rozsah použití	-10°C až +50°C
Připojení	USB A, USB B, externí, jednotky Easy-Laser®, síť
Bezdrátová komunikace	bezdrátová technologie Bluetooth®, třída I.
Paměť	více než 100 000 měření
Pomocné funkce	kalkulačka a převaděč jednotek, instruktážní videa
Odolnost proti vodě a prachu	IP 65
Materiál	PC/ABS + TPE
Rozměry [ŠxVxH]	250x175x63 mm
Hmotnost	1030 g

## Bezdrátová propojovací jednotka

Bezdrátová komunikace	bezdrátová Bluetooth® technologie, třída I
Teplotní rozsah	-10°C až +50°C
Odolnost proti vodě a prachu	IP 66 a IP 67
Materiál	ABS
Rozměry [ŠxVxH]	53x32x24 mm
Hmotnost	25 g

## Kabely

Typ	s nástrčnými konektory
Systémový kabel	délka 2 m
Prodlužovací kabel	délka 5 m
USB	délka 1.8 m

## Magnet s otočnou plochou (pro uchycení detektoru)

Síla v tahu	800 N
-------------	-------

## Tyčky k detektoru

Délka	60 mm / 120 mm (možnost prodloužení)
-------	--------------------------------------

## EasyLink™ databázový software pro PC

Systémové požadavky	Windows XP, Vista, 7 pro exportní funkce, minimálně Excel 2003 nebo novější na PC.
---------------------	--



## Kompletní systém obsahuje

- 1 vysílač laserového paprsku D22
- 1 detektor E7
- 1 zobrazovací jednotka E51
- 1 Bluetooth® jednotka
- 1 kabel 2m
- 1 prodlužovací kabel 5m
- 1 držák kabelu
- 1 trn pro uchycení do vřetene
- 1 bezpečnostní pásek pro upevnění laserového vysílače
- 2 terčíky pro hrubé ustavení
- 1 magnet s otočnou plochou
- 1 odsazovací držák
- 1 sada tyček (6x60 mm, 6x120 mm)
- 1 manuál v ČJ a AJ
- 1 měřicí pásmo 5 m
- 1 USB paměť (s programem EasyLink™)
- 1 USB propojovací kabel
- 1 nabíječka (100–240 V AC)
- 1 sada imbusových klíčů
- 1 hadřík na čištění displeje
- 1 kufřík z tvrzeného plastu

Systém Easy-Laser® E920, Číslo produktu: 12-0771

Easy-Laser® vyrábí Easy-Laser AB, Alfagatan 6, SE-431 49 Mölndal, Švédsko  
 Tel +46317086300, Fax +46317086350, E-mail: info@easylaser.com, www.easylaser.com  
 © 2016 Easy-Laser AB. Vyhrazujeme si právo změn bez předchozího upozornění.  
 Easy-Laser® je reg. ochranná známka Easy-Laser AB.  
 Tento produkt splňuje: EN60825, 21 CFR 1040.10 a 1040.11.



ALIGNMENT TOOLS LTD, org. složka  
 Branická 69/66 | 147 00 – Praha 4 | Česká republika  
 IČO: 01639188 | DIČ: CZ683290872

E-mail: obchod@alignment-tools.cz  
 Tel.: +420244404165 | GSM: +420606020004  
 www.alignment-tools.cz | www.alignment-tools.com